



UNIVERSITAT ROVIRA I VIRGILI

Acord sobre la revisió d'estructures de serveis

Consell de Govern

Sessió ordinària de 10 de juliol de 2008



Revisió estructures de serveis

Tarragona, 10 de juliol de 2008



Els canvis presentats es basen en les conclusions presentades en Consell de Govern del mes d'abril:

- Consultora Blueline: 5 serveis centrals, SRH, SRE, SRI i TIC, SGA i SGR.
- Processos de revisió interns: CAE, SRM i SBiD.



- **Objectius bàsics de la reestructuració dels serveis**
 1. Orientar l'organització dels serveis cap a la gestió eficaç per processos.
 2. Incrementar la tecnificació en tots els serveis.
 3. Delimitar i adequar els continguts i responsabilitats dels diferents serveis i unitats d'acord amb l'actual organització en processos i a les necessitats actuals.
 4. Garantir la racionalitat del creixement de les plantilles de PAS.

- **Línies bàsiques de recomanació**
 1. Redefinir les missions dels serveis adequant-les a la realitat dels processos que cadascun dels diferents serveis té la responsabilitat de gestionar.
 2. Adaptar/ Modificar els organigrames existents:
 - Canvis de denominacions en serveis i seccions amb la finalitat de delimitar-ne els continguts i processos
 - Integració dels perfils tècnics de les seccions, per tal d'aprofitar sinergies i possibles estacionalitats dels llocs de treball
 - Incorporació de nous perfils professionals amb vessant tècnic: creació de la figura de Tècnic/a d'explotació de resultats comuna en tots els serveis de gestió administrativa
 - En el cas concret de l'SRI i TIC, potenciar un segon nivell de comandament



Línies bàsiques de recomanació

- **Redefinició de la missió:**

Gestionar els processos administratius derivats de l'evolució de la vida laboral del personal docent i investigador i del personal d'administració i serveis a la URV, des de l'accés fins a la finalització. L'activitat comprèn la gestió dels processos de selecció, incorporació i desenvolupament professional. També té assignada la gestió de les retribucions, nòmines i despeses socials, així com el manteniment de les plantilles i bases de dades del personal.

- **Modificacions en l'organigrama:**

- Canvi de denominació del Servei: de Servei de Recursos Humans i Organització a Servei de Recursos Humans.
- Canvi de denominació de les seccions, amb la finalitat de delimitar-ne els continguts:
 - De Secció de Desenvolupament de l'Organització a Secció de Gestió de les Retribucions.
 - De Secció de Gestió de Plantilles a Secció de Gestió del PDI.
 - De Secció de Gestió d'Expedients i Retribucions a Secció de Gestió del PAS.
- Integració de les figures de tècnics/ques de formació i de tècnic/a d'avaluació en les seccions de PAS i PDI respectivament. Conseqüentment, la denominació d'aquestes figures passarà a ser les de tècnic/a de gestió del PAS i tècnic/a de gestió del PDI.

- **Incorporació de nous perfils professionals:**

- 1 tècnic/a especialista en relacions laborals que donarà suport a les tres seccions
- 1 tècnic/a d'explotació de resultats

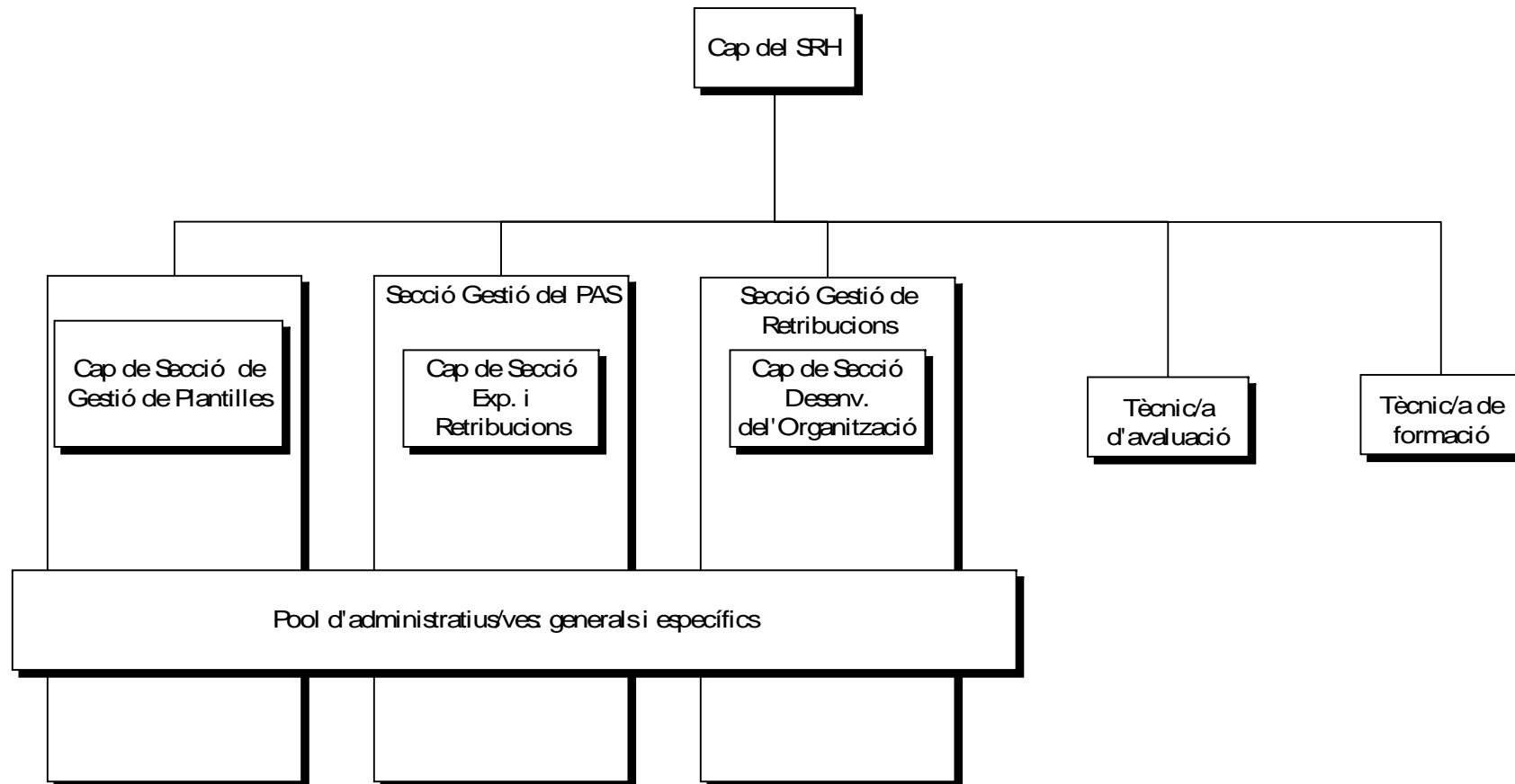
- **Creixement global de la plantilla:**

- 2 tècnics/ques
- 2 administratius/ves



2007/2008

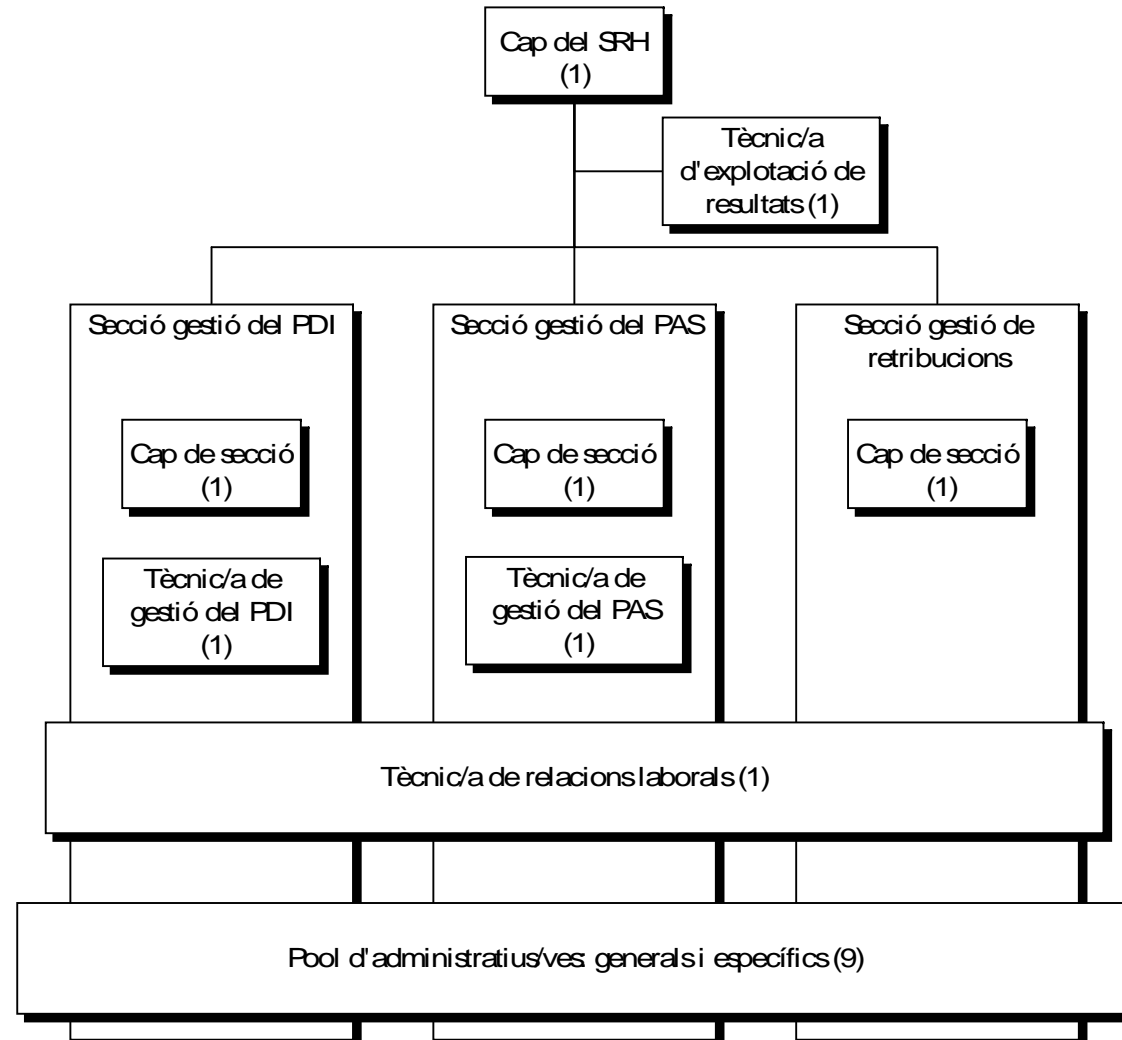
SERVEI DE RECURSOS HUMANS





2007/2008

SERVEI DE RECURSOS HUMANS





Línies bàsiques de recomanació

- **Redefinició de la missió:**

Gestionar l'activitat de recerca desenvolupada a la URV en els àmbits tècnic, administratiu i econòmic tot promovent la participació de les estructures de recerca i dels grups de recerca en les activitats d'investigació i de divulgació.

- **Modificacions en l'organigrama:**

- Alinear les estructures amb la missió del Servei i amb els processos nuclears de gestió econòmica i gestió administrativa de la recerca.
 - Àmbit de gestió administrativa de la recerca
 - Àmbit de gestió econòmica de la recerca
- Avaluar la integració de la plaça de tècnic/a d'avaluació en el GTR.

- **Incorporació de nous perfils professionals:**

- 1 tècnic/a d'explotació de resultats

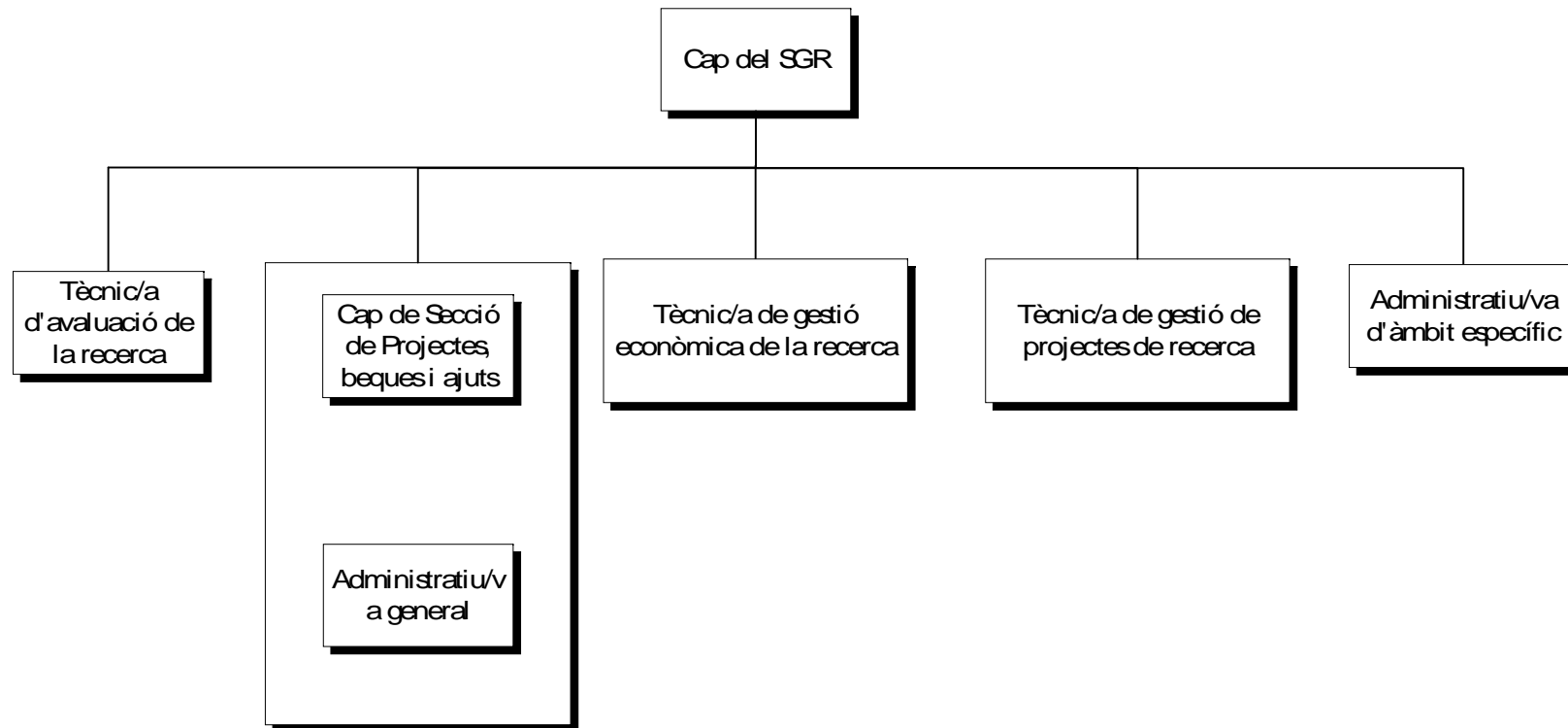
- **Creixement global de la plantilla:**

- 1 tècnic/a
- 2 administratius/ves



2007/2008

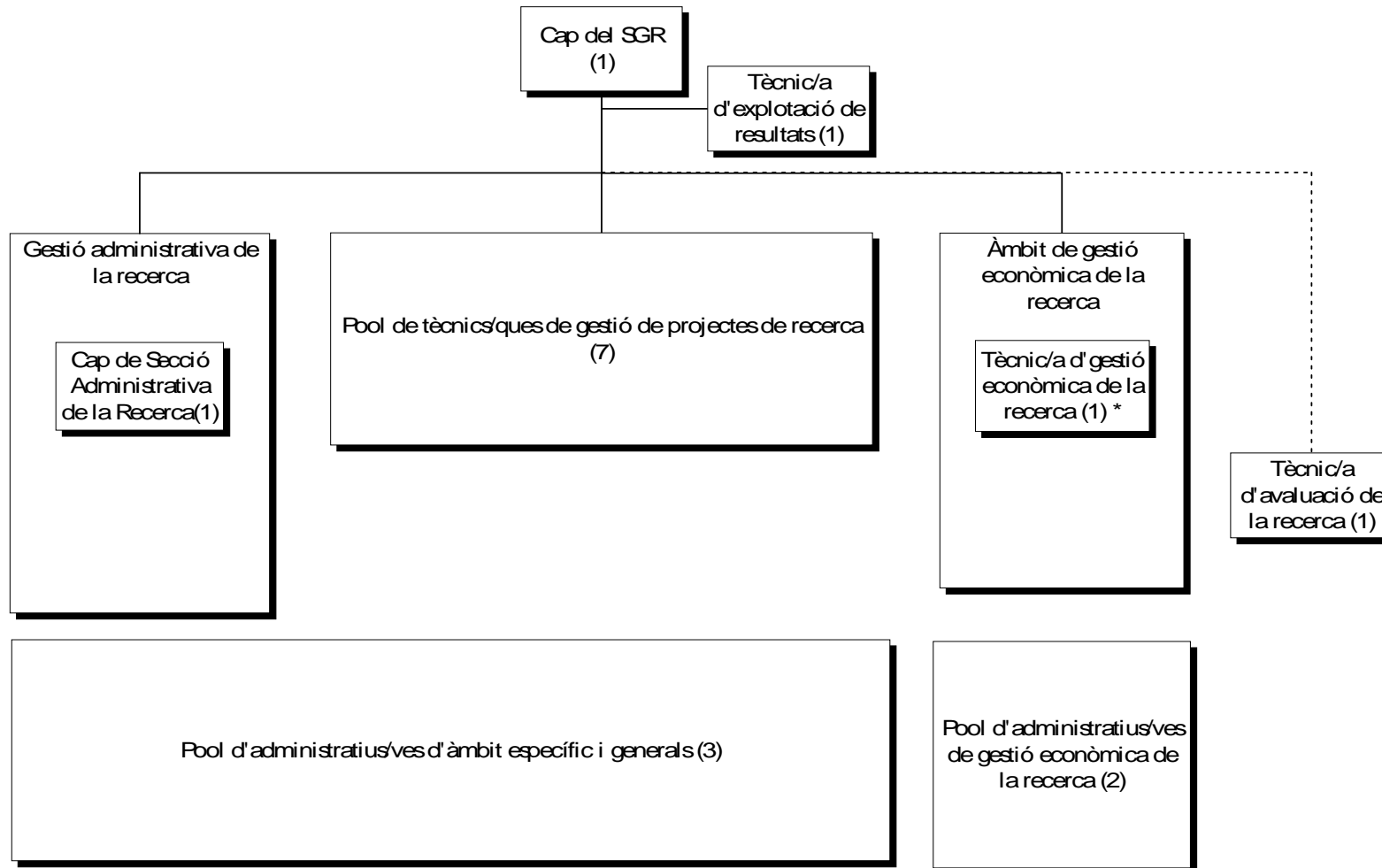
SERVEI DE GESTIÓ DE LA RECERCA





2007/2008

SERVEI DE GESTIÓ DE LA RECERCA



* Directrius marcades des de SRE

www.urv.cat



Línies bàsiques de recomanació

- **Redefinició de la missió:**

Gestionar els processos de comptabilitat pressupostària, patrimonial, tresoreria i impostos de la Universitat i garantir una informació fidel de la situació economicofinancera.

- **Modificacions en l'organigrama:**

- Canvi de denominació de les seccions, amb la finalitat de delimitar-ne els continguts i alinear-los amb els processos nuclears de gestió econòmica.
 - De Secció de Comptabilitat Pressupostaria a Secció d'Ingressos
 - De Secció de Comptabilitat Patrimonial a Secció de Despeses
- Integració de la figura d'un tècnic/a d'inventari en la Secció de Despeses

- **Incorporació de nous perfils professionals:**

- 1 tècnic/a d'explotació de resultats
- 1 tècnic/a d'usuaris incorporat a la Secció de Despeses

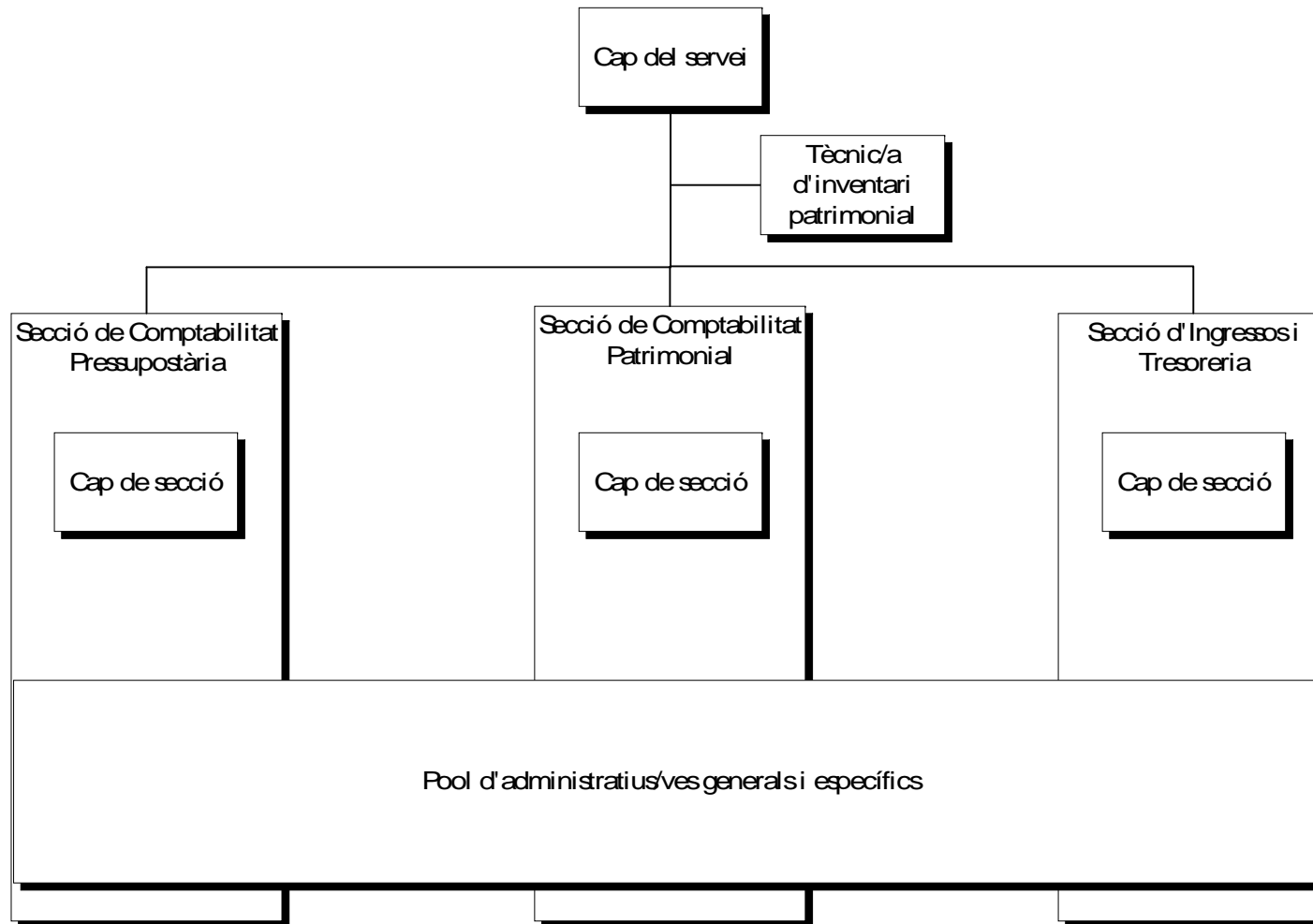
- **Creixement global de la plantilla:**

- 2 tècnics/ques
- 3 administratius/ves



2007/2008

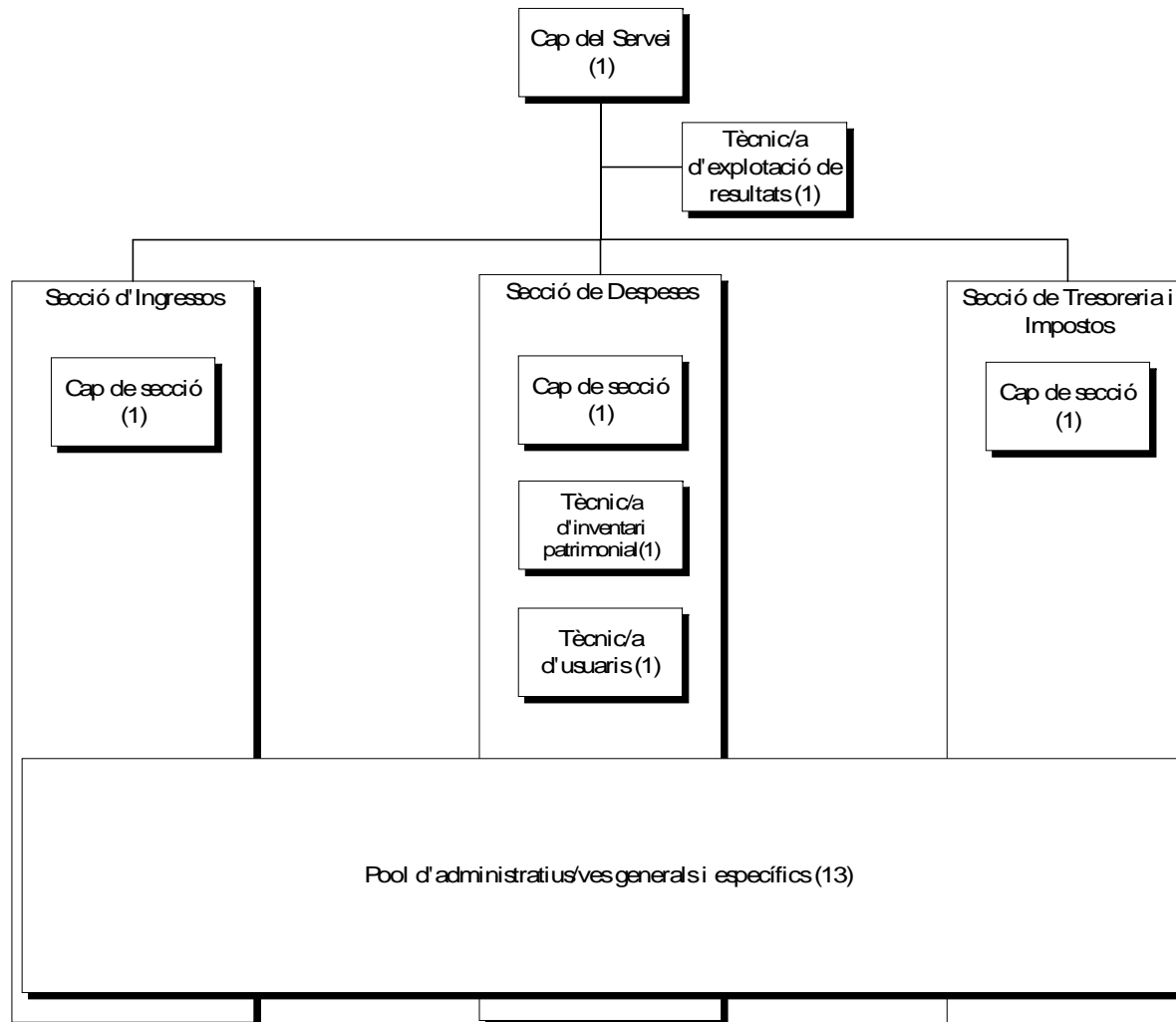
SERVEI DE RECURSOS ECONÒMICS





2007/2008

SERVEI DE RECURSOS ECONÒMICS





Línies bàsiques de recomanació

- **Redefinició de la missió:**

Gestionar els diversos processos de la planificació de la docència i de la gestió acadèmica, que afecten els estudiants de la URV.

- **Modificacions en l'organigrama:**

- Alineació de les estructures amb la missió del Servei i amb els processos nuclears de gestió acadèmica:

- Planificació acadèmica i docent
- Gestió de la matrícula
- Admissió, expedients i títols

- Transformació d'actuals tècnics i incorporació en les respectives seccions:

- Gestió Acadèmica de Doctorat en tècnic/a d'admissió, expedients i títols
- Suport de la gestió de l'EEES en tècnic/a de planificació acadèmica docent

- **Incorporació de nous perfils professionals:**

- 1 tècnic/a d'explotació de resultats

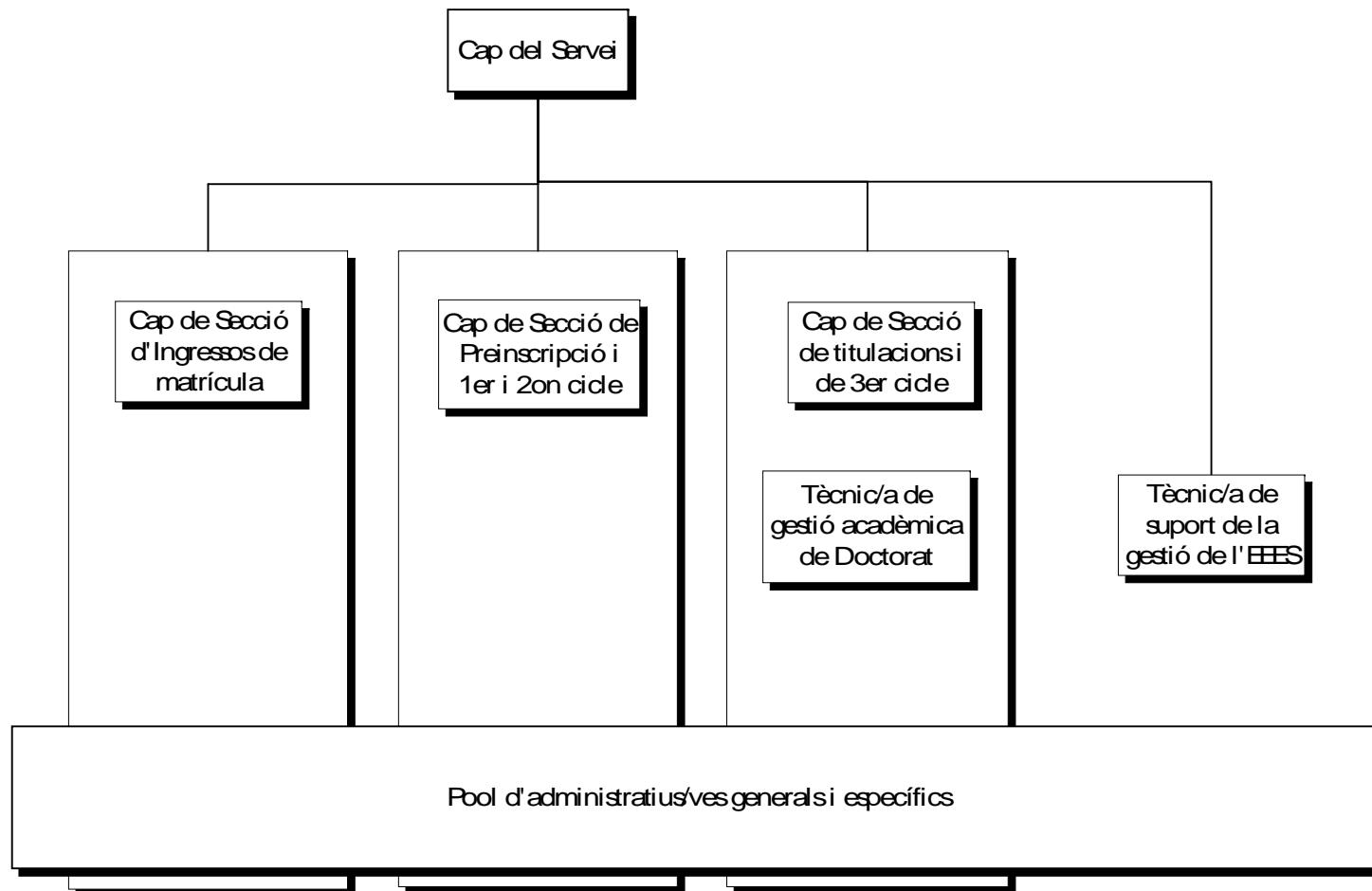
- **Creixement global de la plantilla:**

- 2 tècnics/ques
- 1 administratiu/va



2007/2008

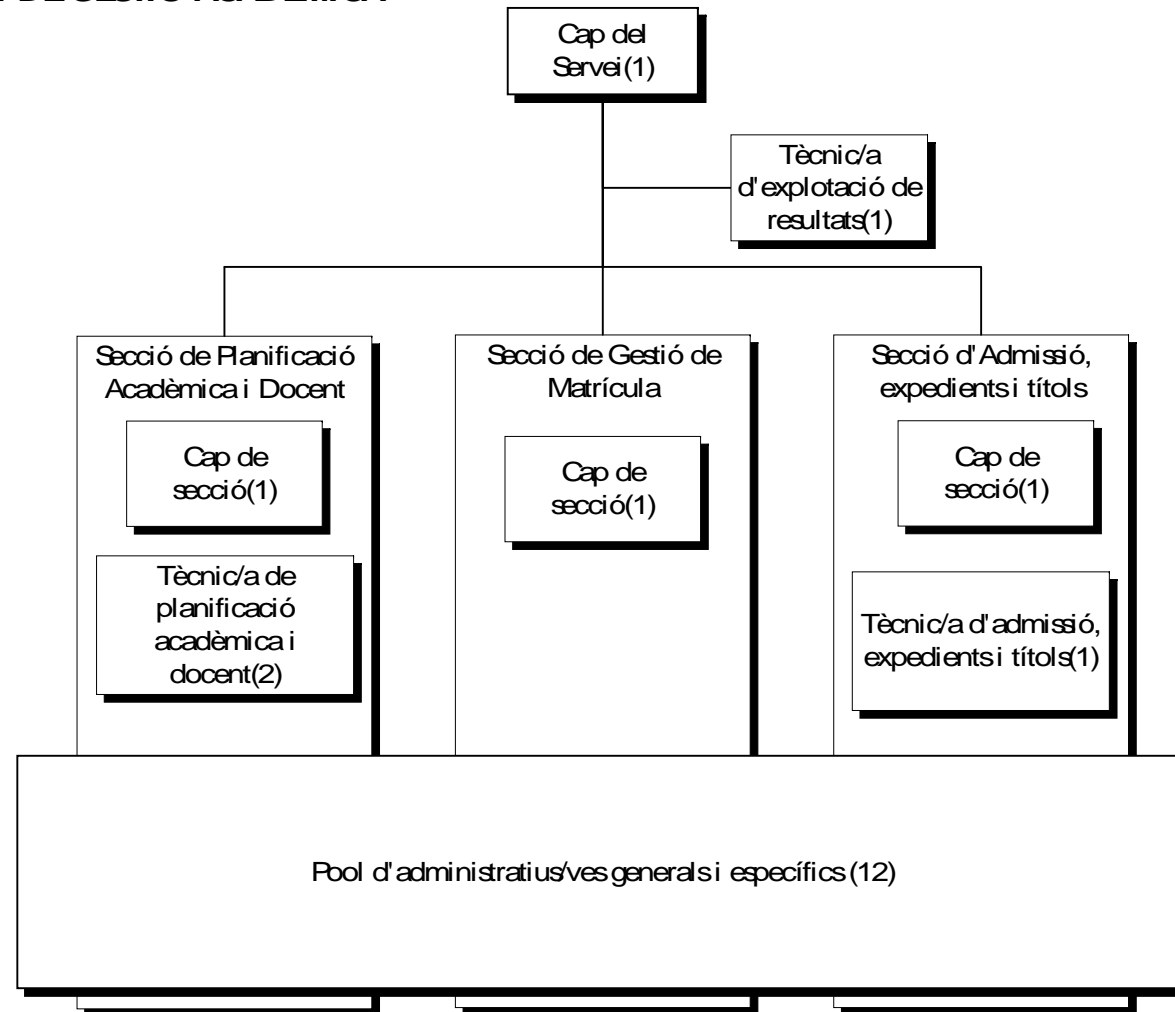
SERVEI DE GESTIÓ ACADÈMICA





2007/2008

SERVEI DE GESTIÓ ACADÈMICA





Línies bàsiques de recomanació

- **Redefinició de la missió:**

Gestionar els sistemes d'informació i la xarxa de comunicacions de la URV i donar suport tècnic per desenvolupar aplicacions i optimitzar la inversió en tecnologia, administrant de manera adequada els riscos i les oportunitats associats a les TIC.

- **Modificacions en l'organigrama:**

- Creació de tres nous responsables d'àmbits per completar un segon nivell de comandament
- Transformació del coordinador/a de projectes informàtics per crear la figura de sotsdirector/a
- Unificació de perfils dins de les àrees

- **Incorporació de nous perfils professionals:**

- 1 responsable àmbit d'exploració
- 1 responsable àmbit d'innovació
- 1 responsable àmbit d'atenció als usuaris

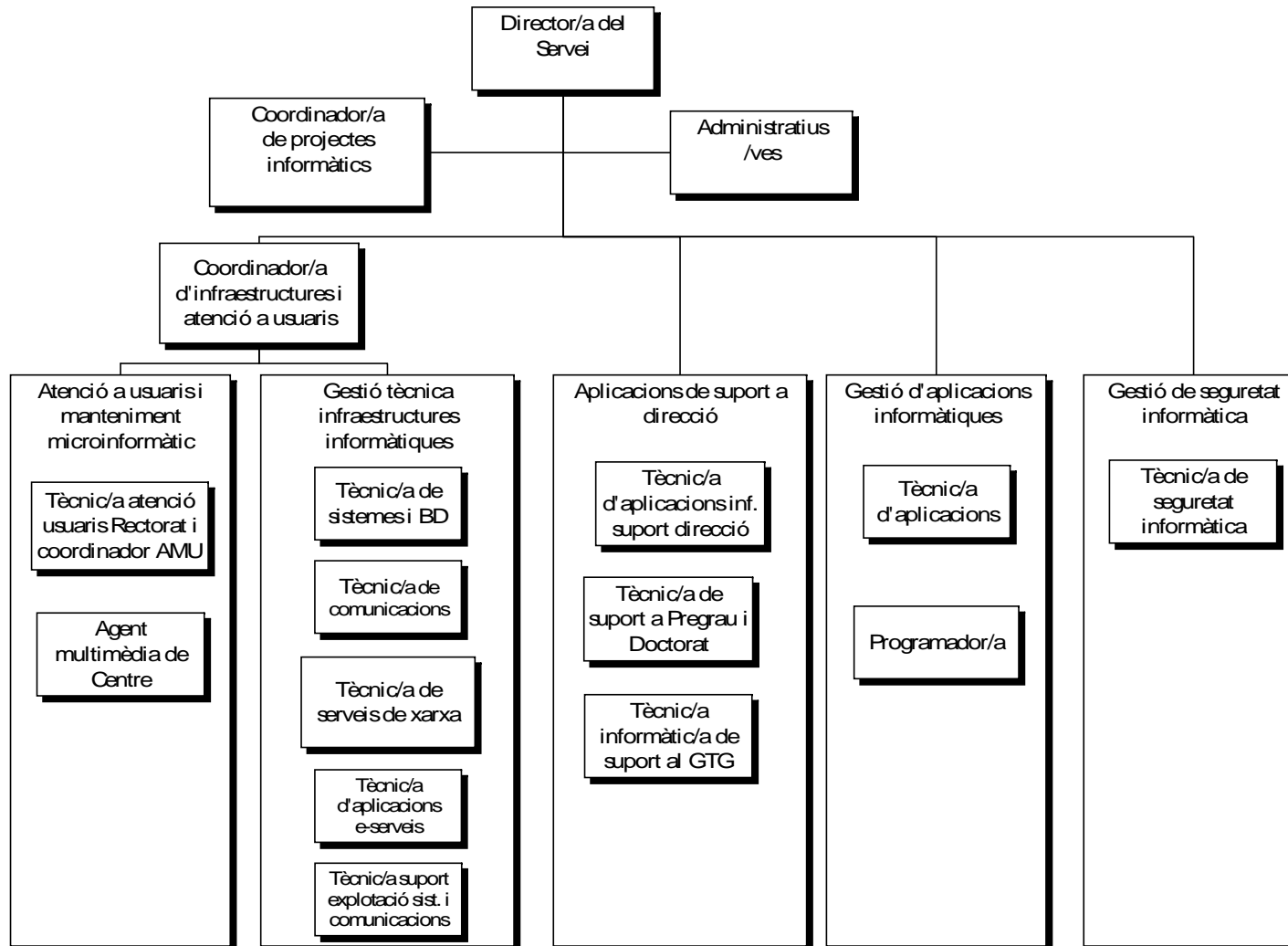
- **Creixement global de la plantilla:**

- 5 tècnics/ques



2007/2008

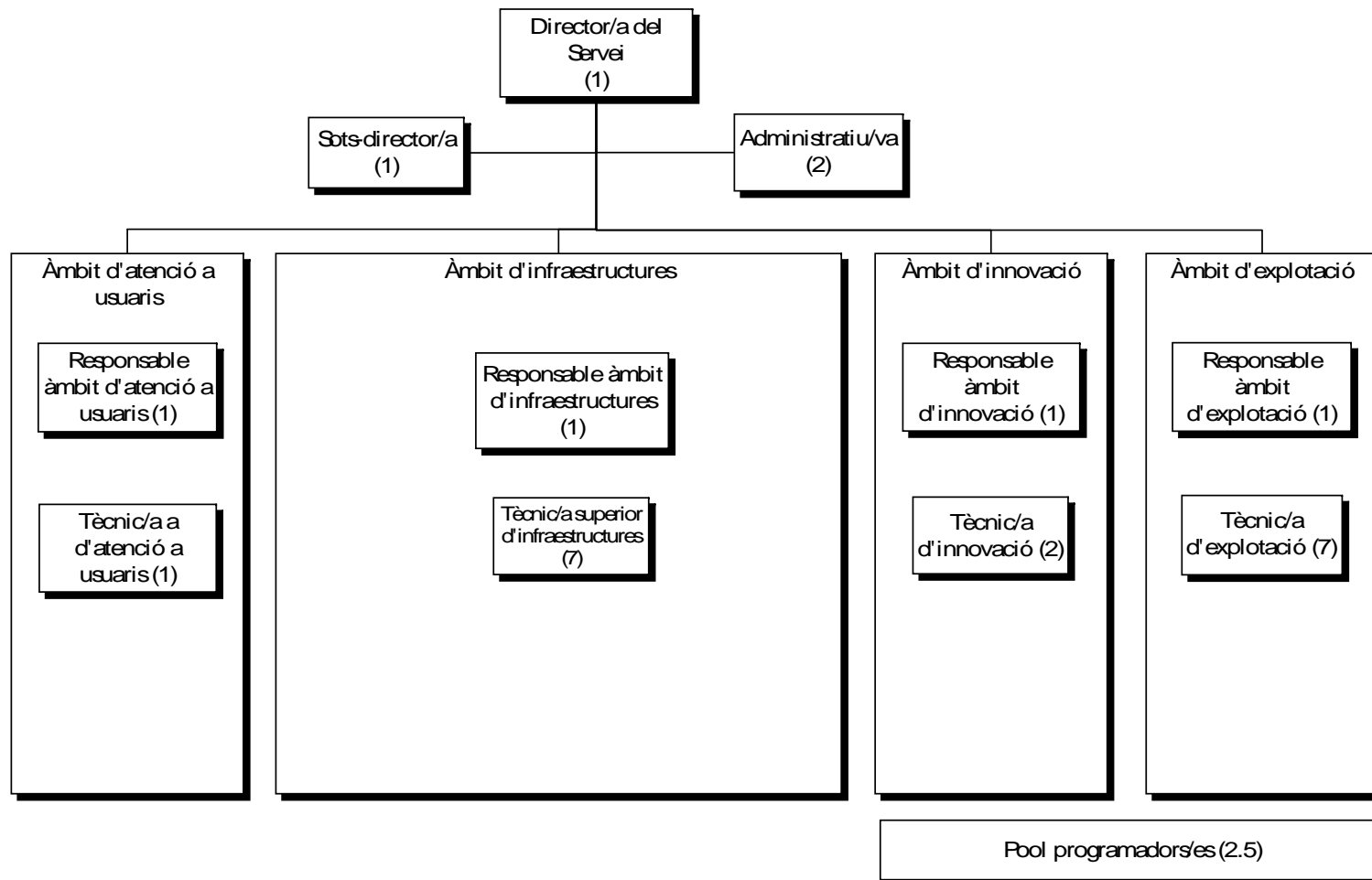
SERVEI DE RECURSOS INFORMÀTICS I TIC





2007/2008

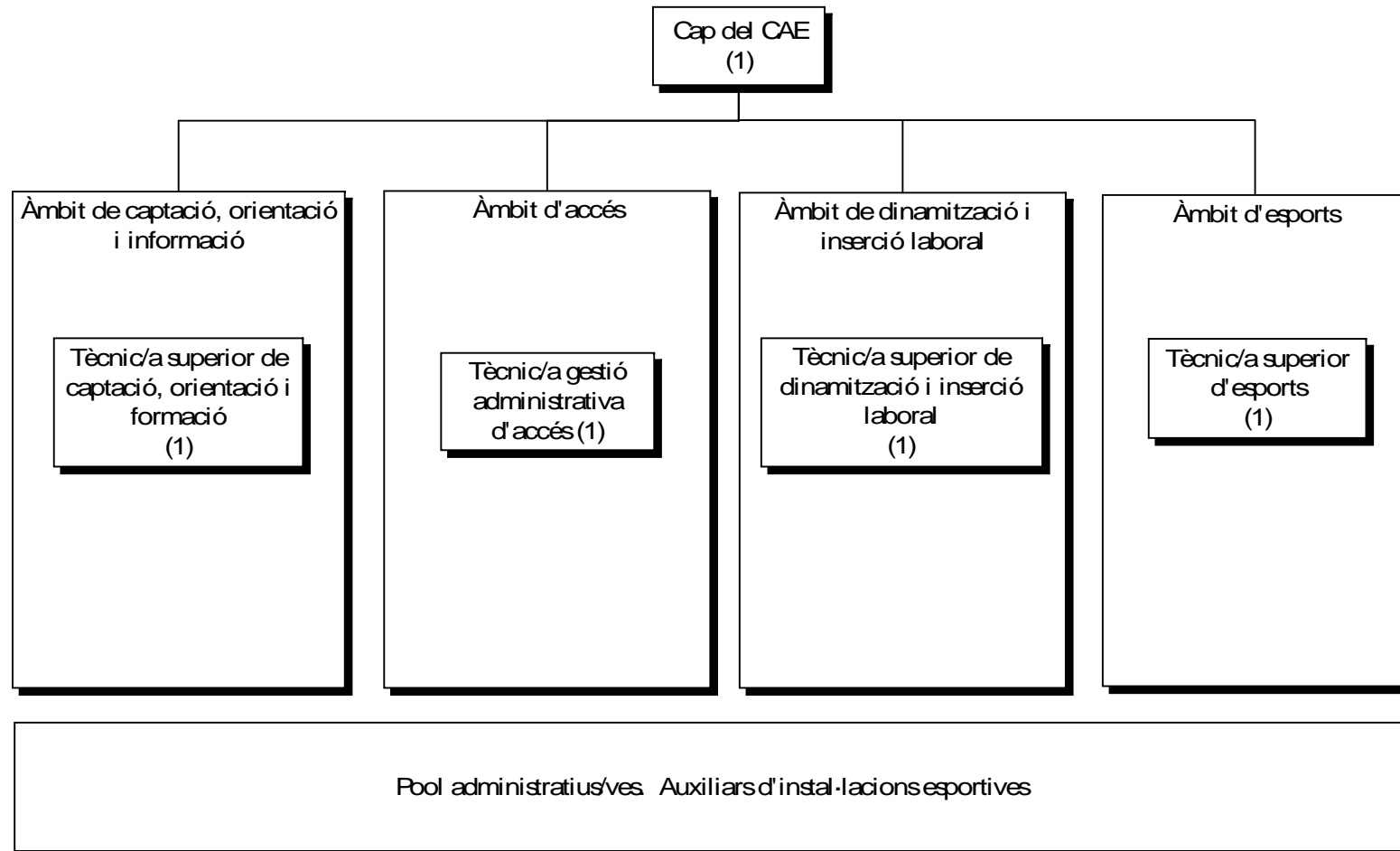
SERVEI DE RECURSOS INFORMÀTICS I TIC





2007/2008

CENTRE D'ATENCIÓ D'ESTUDIANTS





Línies bàsiques de recomanació

- **Redefinició de la missió:**

Gestionar els processos de manteniment dels edificis i instal·lacions de la Universitat i dels serveis associats, així com executar i coordinar projectes de nous espais i d'adequació d'espais existents.

- **Modificacions en l'organigrama:**

- Reforçar i separar dos àmbits clarament diferenciats per donar millor resposta a les necessitats de la Universitat: manteniment i projectes.

- **Manteniment:** es redefineix per adaptar-se a les actuals estructures de campus, diferenciant manteniment de serveis generals (neteja, seguretat, etc.).
- **Projectes:** es defineix per poder fer front a les necessitats creixents tant de projectes interns com de coordinació de projectes gestionats externament.

- **Incorporació de nous perfils professionals:**

- 1 tècnic/a de projectes

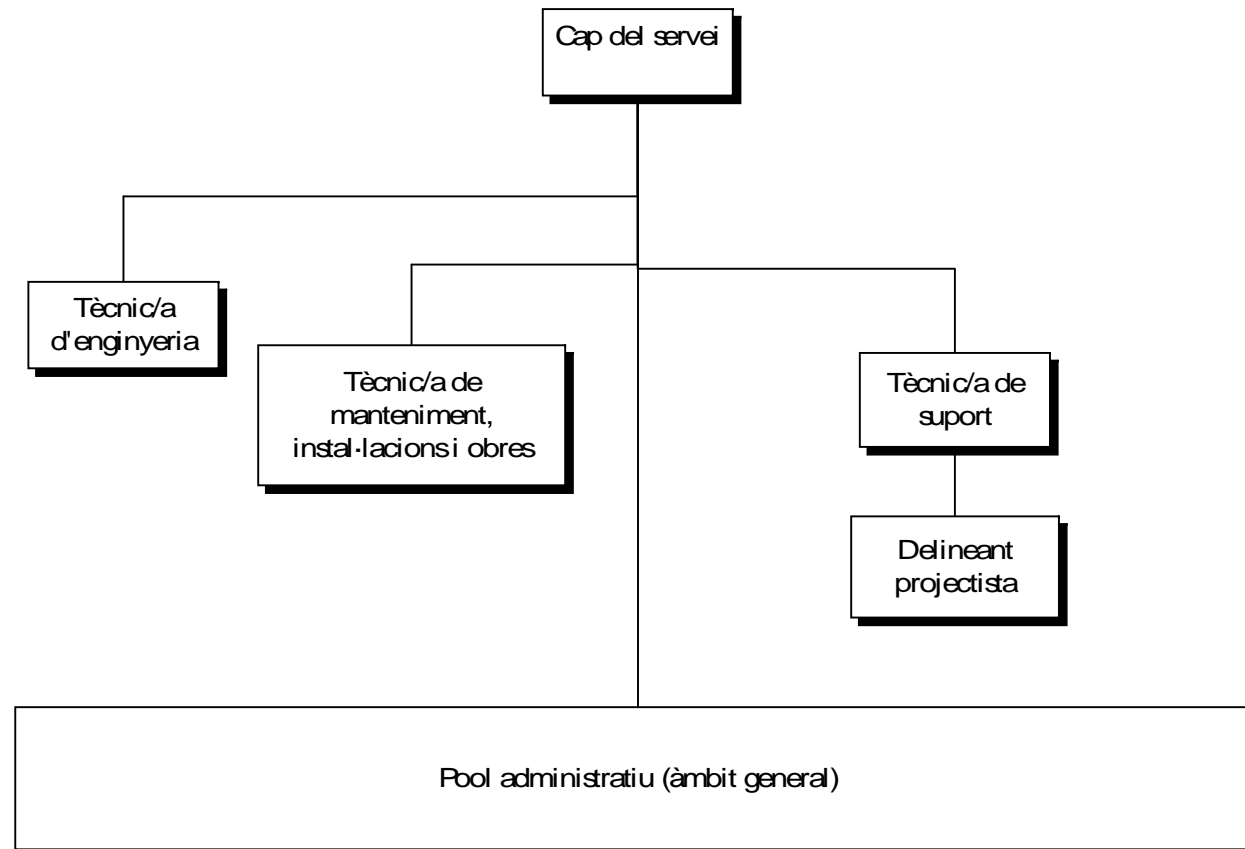
- **Creixement Global de la Plantilla:**

- 1 tècnic/a



2007/2008

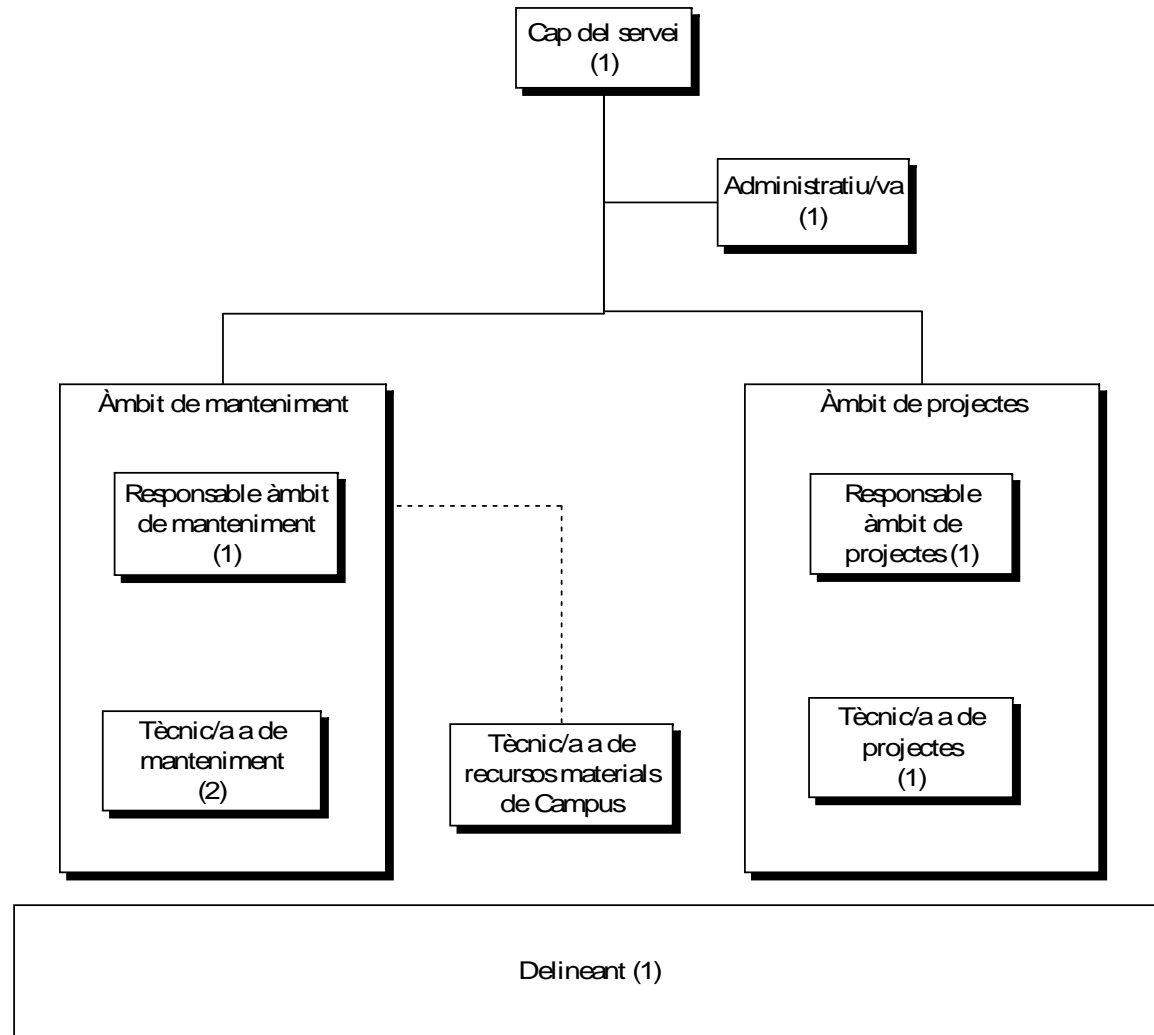
SERVEI DE RECURSOS MATERIALS





2007/2008

SERVEI DE RECURSOS MATERIALS





Línies bàsiques d'actuació

- **Antecedents:**

- Adaptació de l'estructura central de l'SBiD per tal que doni directrius generals i suport administratiu a les biblioteques de campus/centres.
- Adequació dels serveis oferts per les biblioteques per implantar el CRAI.
- Descentralització de processos
 - Adquisició
 - Catalogació

- **Redefinició de la missió:**

- Gestionar els sistemes i processos tècnics de biblioteca per tal de proporcionar als membres de la comunitat universitària la informació i documentació necessàries per a l'aprenentatge, la docència, la investigació i les activitats relacionades amb el funcionament de la Universitat en el seu conjunt.

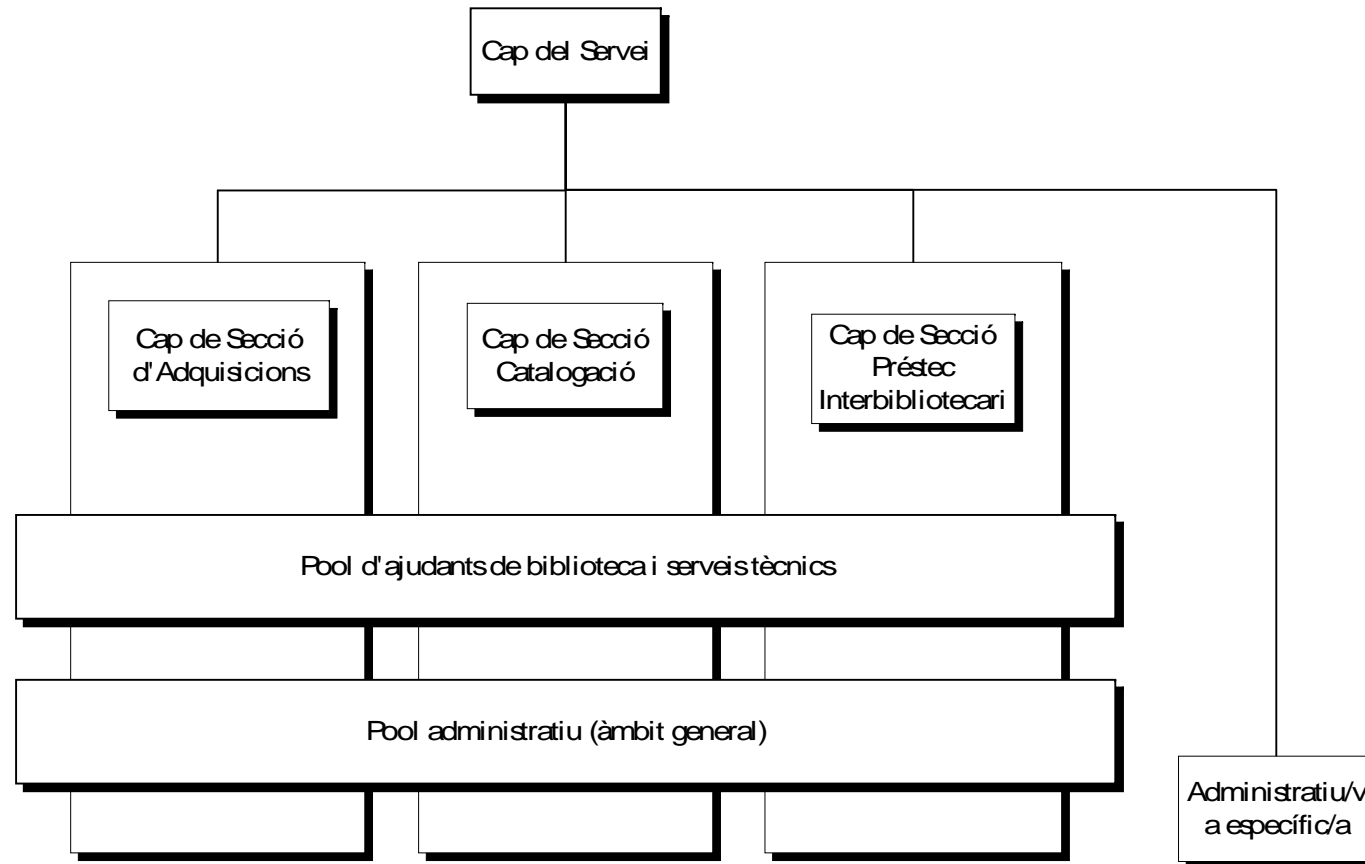
- **Modificacions en l'organigrama:**

- Creació de dos seccions nuclears del Servei:
 - Secció de Gestió de Continguts
 - Secció d'Usuaris
- Creació de la figura de tècnic/a d'exploació de resultats d'acord amb els altres serveis centrals de la Universitat.



2007/2008

SERVEI DE BIBLIOTECA I DOCUMENTACIÓ





2007/2008

SERVEI DE BIBLIOTECA I DOCUMENTACIÓ

