

COMISSIÓ DELEGADA DE RECURSOS HUMANS

Sessió de 2 de febrer de 2009

Annex 3: Fitxa de Tènic/a superior de suport a l'Institut de Ciències de l'Educació



UNIVERSITAT ROVIRA I VIRGILI

Consell de Govern de 26 de febrer de 2009

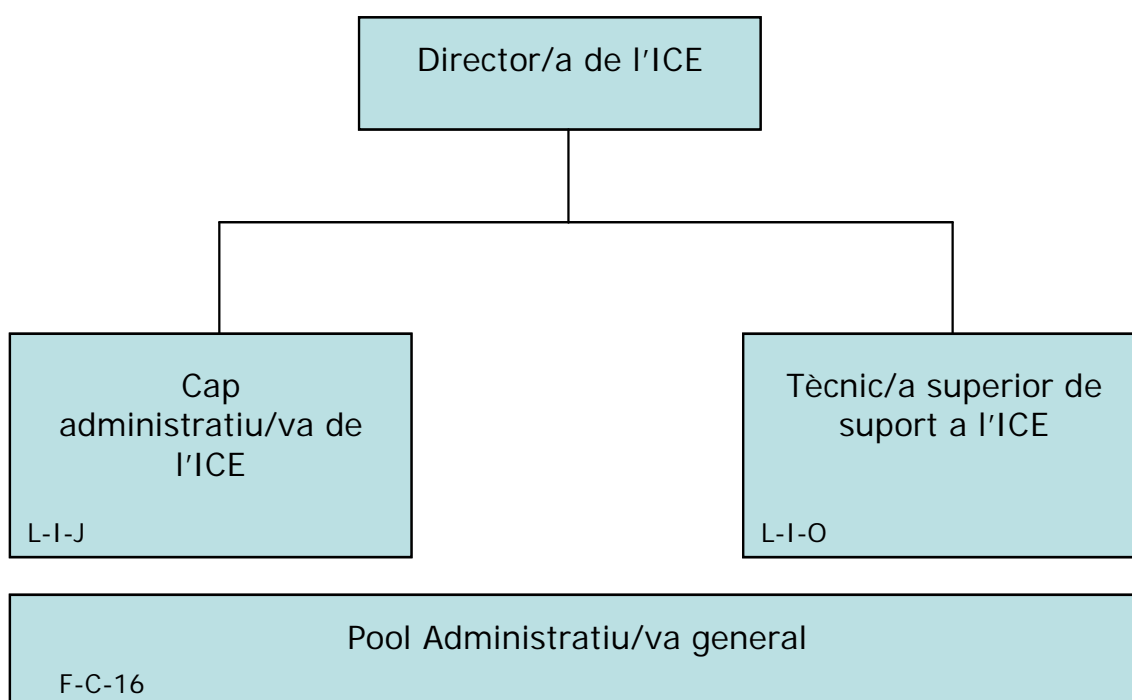
Identificació

Lloc de Treball: Tècnic/a superior de suport a l'Institut de Ciències de l'Educació

Unitat/Subunitat: Institut de Ciències de l'Educació/ Àrea tècnica

Règim: L	Grup: I	Nivell: O	C. Específic:	Dedic: DH
F. accés: C	Titul. restring.: Pedagogia o Psicopedagogia			F. provisió: C
Id. plaça:	PL001001			

Organigrama



Funcions

F. Genèriques:

1. Actuar com a referent i garantir el suport tècnic del seu àmbit d'actuació.
2. Garantir la màxima eficiència de les tasques encomanades.
3. Elaborar i redactar informes, memòries i normatives específiques amb la llengua requerida (català, castellà i/o anglès).
4. Conèixer la normativa vigent, així com l'evolució dels recursos tècnics, i garantir la seva correcta aplicació dins del seu àmbit d'actuació.
5. Coordinar l'equip de persones assignat.
6. Mantenir i actualitzar la pàgina web de la Unitat.
7. Atendre als usuaris telefònicament, via e-mail, personalment i/o per qualsevol altre mitjà.
8. Responsabilitzar-se del control i manteniment de les bases de dades pròpies de l'àmbit d'actuació.
9. Implementar sistemes de qualitat.
10. Proposar i implementar millores de funcionament.
11. Tractar i elaborar dades estadístiques i indicadors del seu àmbit d'actuació.

F. Específiques:

1. Dissenyar, gestionar i avaluar el Pla de Formació del Col·lectiu Docent i Investigador de la URV.
2. Col·laborar amb la elaboració i definició d'actuacions formatives destinades tant al personal docent i investigador de la URV com al dels centres d'ensenyament no universitaris.
3. Actuar com a interlocutor amb els centres d'ensenyament infantil, primari i secundari pel que fa a la gestió en l'àmbit de la formació del seu professorat.
4. Donar suport tècnic en la gestió de projectes d'innovació i investigació en docència i fer el seguiment dels processos vinculats.
5. En coordinació amb les unitats o serveis que correspongui, col·laborar en la implantació de processos i grups de treball orientats a la millora de la qualitat docent.
6. Donar suport tècnic en la gestió de projectes interinstitucionals orientats a l'aprenentatge.
7. En coordinació amb les unitats o serveis que correspongui, col·laborar amb l'execució de projectes institucionals d'innovació i millora de la qualitat en la docència.

Altres funcions i tasques, de caràcter transitori que, encarregades pels seus superiors o d'acord amb els òrgans corresponents s'assignin a aquesta plaça, sempre i quan es corresponguin amb la categoria i característiques de la mateixa.

Dependència jeràrquica

Director de l'ICE

Dependència funcional

Director de l'ICE

Reporta

Director de l'ICE

Supervisa

-

Perfil requerit

Competències

1. Compromís amb la URV
2. Planificació/ Priorització
3. Iniciativa
4. Presa de decisions
5. Comunicació
6. Orientació a la Millora
7. Orientació a la Qualitat

Titulacions restrictives

Pedagogia o Psicopedagogia

Coneixements

Idiomes

Anglès: Nivell alt

Ofimàtica

Base de dades d'escriptori: Nivell Alt
Full de càlcul: Nivell Alt
Processador de text: Nivell Alt
Programa de presentacions: Nivell Alt

Aplicatius específics

Els propis de l'àmbit d'actuació

Coneixements específics

1. Legislació universitària i altres disposicions generals.
2. Elaboració d'informes i redacció de documents administratius.
3. Aspectes estructurals i metodològics de l'EEES.
4. Normativa de l'activitat universitària en l'àmbit de la docència i estudi.
5. Elaboració i gestió i avaluació de plans de formació
6. Eines de detecció de necessitats formatives
7. Disseny de processos de formació presencial i a distància